



Содержание

Звукоизоляционные двери – стальные				со стр.
Описание изделия – звукоизоляционные двери HS75-1				416
Описание изделия – звукоизоляционные двери / огнестойкие двери H16 S				416
Технические чертежи				417
1-створчатые звукоизоляционные двери				Лабораторная величина
<i>с высокой степенью звукоизоляции</i>	Дверь HS75	Толстый фальц	50 – 61 дБ	412
1-створчатые огнестойкие двери				Лабораторная величина
<i>с высокой степенью звукоизоляции</i>	Дверь H16 S	Толстый фальц	50 – 61 дБ	412
Огнестойкие перегородки – из стали				со стр.
1-створчатые огнестойкие двери				Лабораторная величина
<i>звукоизоляционные огнезадерживающие T30</i>	Дверь / Дверца H8-5	Тонкий фальц	39 дБ	286
	Дверь H3 OD	Тонкий фальц	32 – 43 дБ	292
		Толстый фальц	32 – 43 дБ	
STS 30 / STU 30	Без фальца / толстый фальц	42 дБ	300	
<i>звукоизоляционные огнезадерживающие T60</i>	Дверь H6	Тонкий фальц	38 – 43 дБ	318
		Толстый фальц	38 – 43 дБ	
Quadro	Тонкий фальц	42 дБ	316	
<i>звукоизоляционные огнестойкие T90</i>	Дверь H16 OD	Тонкий фальц	35 – 42 дБ	328
		Толстый фальц	35 – 42 дБ	
	Дверь H16	Тонкий фальц	38 – 43 дБ	
		Толстый фальц	38 – 43 дБ	
Quadro	с 4-сторонним фальцем	42 дБ	326	
2-створчатые огнестойкие двери				Лабораторная величина
	Дверь H3 OD	Тонкий фальц	32 – 43 дБ	296
		Толстый фальц	32 – 43 дБ	
	STS 30 / STU 30	Без фальца / толстый фальц	42 дБ	308
	HE 321		38 дБ	18
<i>звукоизоляционные огнезадерживающие T60</i>	Дверь H6	Тонкий фальц	37 – 45 дБ	318
<i>звукоизоляционные огнестойкие T90</i>	Дверь H16 OD	Тонкий фальц	35 – 42 дБ	332
		Толстый фальц	35 – 42 дБ	
	Дверь H16	Тонкий фальц	37 – 45 дБ	
Дымонепроницаемые перегородки				со стр.
1-створчатые дымонепроницаемые двери				Лабораторная величина
A / RS 100 / A / RS 150			38 – 42 дБ	190 / 172
SRS 100 N-Line / SRS 100 S-Line			42 дБ	210

Звукоизоляционные двери – стальные



Содержание

Двери с защитой от взлома – стальные				со стр.
1-створчатые двери с защитой от взлома		Лабораторная величина		
звукоизоляционные / дымонепроницаемые	KSI 40-1	Толстый фальц	31 – 32 дБ	426
Двери многоцелевого назначения – стальные				со стр.
1-створчатые двери многоцелевого назначения		звукоизоляционные		
	MZ-1		432	432
звукоизоляционные	D65-1 OD		442	442
	STS / STU		454	454
2-створчатые двери многоцелевого назначения				
звукоизоляционные	D65-2 OD	Тонкий фальц	32 – 43 дБ	448
		Толстый фальц	32 – 43 дБ	
	STS / STU	Без фальца / толстый фальц	32 – 42 дБ	462
Внутренние двери				со стр.
1-створчатые внутренние двери				
звукоизоляционные	Элемент ОПТ-1	Толстый фальц	37 дБ	620

Двери HS 75-1, H16 S-1 – стальные

Звукоизоляционные двери, 1-створчатые

С высокой степенью звукоизоляции – до 61 дБ



Цена элемента = дверное полотно (A) + напольное уплотнение (требуется обязательно!) (B) + фурнитура (C) + принадлежности / дополнительные функции

	HS 75-1 Толстый фальц	H16 S-1 Толстый фальц
Толщина двери в мм		
Допущены для использования в качестве	Внутренняя дверь	Внутренняя дверь T90
ширина BR (мин. – макс.)	625 – 1250	
высота BR (мин. – макс.)	1750 – 2250	
Оptionальные дополнительные функции		

Цена Элемент с пружинной петлей и нажимной ручкой D-110

Цена Элемент с доводчиком и нажимной ручкой D-110

Цена Дверное полотно

Цена Дверное полотно, необходим доводчик!

Элемент с угловой коробкой и стандартной фурнитурой	Заказной размер (BRM)		Элемент с угловой коробкой	
	до ширины x до высоты		HS 75-1 Толстый фальц 1,0 мм	H16 S-1 Толстый фальц 1,0 мм
	Дверное полотно с 3-сторонним фальцем			
875	x	2000	3817	4222
		2125	3939	4344
1000	x	2000	3886	4291
		2125	3987	4392
1125	x	2125	4089	4494
		2000	4126	4531
1250	x	2125	4184	4589
		2250	4247	4652


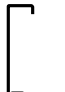
Дверное полотно (A)	Дверное полотно	
	HS 75-1 Толстый фальц 1,0 мм	H16 S-1 Толстый фальц 1,0 мм
	Дверное полотно с 3-сторонним фальцем	
	3609	3825
	3731	3947
	3678	3894
	3779	3995
	3881	4097
	3918	4134
	3976	4192
	4039	4255

Напольное уплотнение	⚠ Выберите вариант уплотнения замыкающего напольного профиля для обеспечения звукоизоляции (установка обязательна)! (Пожалуйста, обратите внимание на указания на стр. 417)		Надбавка к цене, €
	дБ	Выберите замыкающий напольный профиль для обеспечения звукоизоляции!	
	Стандартная конструкция двери		
	53 дБ	Дверь с упорной планкой с уплотнением и 2 механически опускаемыми напольными уплотнениями, показатель звукоизоляции 53 дБ (не разрешена к эксплуатации на запасных выходах и эвакуационных путях)	357
	50 дБ	Дверь без нижнего упора, с 2 механически опускаемыми напольными уплотнениями, показатель звукоизоляции 50 дБ	303
	51 дБ	Дверь с нижним упором, без опускаемых напольных уплотнений, показатель звукоизоляции 51 дБ	54
	Модифицированная конструкция двери		
	59 дБ	С 2 алюминиевыми замыкающими профилями с уплотнением, с накатным порогом, показатель звукоизоляции 59 дБ	2554
	59 дБ	С 2 механически опускаемыми напольными уплотнениями, показатель звукоизоляции 59 дБ	2665
	61 дБ	С упорной планкой с уплотнением, показатель звукоизоляции 61 дБ (не разрешена к эксплуатации на запасных выходах и эвакуационных путях)	2416

Коробки, стандартная фурнитура, дополнительное оснащение

Надбавка к цене



		② Угловая коробка				
Коробки (B)	 ② Заказной размер (модульный размер) до 1250 × 2250 мм	✓ HS 75-1, H16 S-1				
		Монтаж в кирпичной кладке и бетоне 202				
	④ Охватывающая коробка					
Коробки (B)	 ④ Заказной размер (модульный размер) до 1125 × 2125 мм до 1250 × 2250 мм	Монтаж в кирпичной кладке и бетоне Охват стены до				
		145	205	270	330	450
	348 358	367 376	393 401	418 427	473 488	

Стандартная фурнитура (включая подготовку под нее)		Ширина BRM	Надбавка к цене, €
Стандартная фурнитура (C)	⚠ Стандартная фурнитура включена в цены элементов с угловой коробкой!		
	 <ul style="list-style-type: none"> Гарнитур нажимных ручек D-110, короткая накладка, проф. цилиндр, пластмасса черного цвета ррп 		6
	 <ul style="list-style-type: none"> TS 4000 EN 1–6 с рычажным механизмом Монтаж со стороны открывания 	мин. 875 мм макс. 1400 мм	(дверной доводчик 152 €/подготовка под доводчик 37 €) 189
	 <ul style="list-style-type: none"> HDC 35 EN 3–5 с шиной скольжения Монтаж со стороны открывания 	мин. 875 мм макс. 1250 мм	(дверной доводчик 152 €/подготовка под доводчик 37 €) 189

Принадлежности / дополнительная функция	Другие варианты коробок и монтаж в другие стены Кирпичная кладка, облицовочная кладка, облицовочный бетон, пористый бетон, каркасные стены и монтаж заподлицо	см. начиная со стр. 593
	Технические характеристики Дымопроницаемость, звукоизоляция, защита от взлома RC	см. начиная со стр. 414
	Остекление / Окна верхнего света	см. начиная со стр. 505
	Дополнительное оснащение	см. начиная со стр. 415
	Фурнитура Нажимные ручки, профильные цилиндры, замки «антипаника», доводчики, приводы, фиксаторы и электрическое оснащение	см. начиная со стр. 533
Отличие в покрытии поверхности Цвет, двери с пленочным покрытием	см. начиная со стр. 590	

Указание:

- 2 конструкционные петли, регулируемые в трех плоскостях, с подшипником скольжения (не требующим технического обслуживания).
- Двери шириной BR > 1000 мм или высотой BR > 2125 мм – с 3 петлями.

* Обратите, пожалуйста, внимание на указания на стр. 417

Дополнительные технические характеристики дверей HS 75-1 и H16 S-1



RS АБ

Дымонепроницаемость по DIN 18095* / звукоизоляция по DIN EN ISO 717-1 *

► Пожалуйста, укажите это при заказе!

⚠ Для функции дымонепроницаемости требуется доводчик двери! (в случае отсутствия в поставке)

RS

Для дверей H16 S-1

Дверь без нижнего упора, с 2 механически опускаемыми напольными уплотнениями, показатель звукоизоляции 50 дБ см. стр. 412

С 2 механически опускаемыми напольными уплотнениями, показатель звукоизоляции 59 дБ см. стр. 412

RC

Защита от взлома по DIN EN 1627 *

► Пожалуйста, укажите это при заказе!

Надбавка к цене, €

RC 2	✓ HS 75-1, H16 S-1	Общая цена	318
	✓ <i>Варианты коробок:</i> <i>Угловая коробка, угловая коробка с дополнительной коробкой, охватывающая коробка</i>		

Оснащение RC 2 (160 €), 2 дополнительных запирающих штыря, алюминиевый огнестойкий гарнитур разных ручек с защитой от взлома класса ES 1, короткая накладка с защитой от вытягивания (76 €/подготовка под установку 33 €), профильный цилиндр с двусторонней защитой от высверливания, с 3 ключами и картой с данными замка (49 €). Поставка без стандартного гарнитура черного цвета (6 €), для элементов, включающих стандартную фурнитуру.

Звукоизоляционные двери – стальные

Дополнительное оснащение для звукоизоляционных дверей HS75 и H16 S

Надбавка к цене для дверей стандартных и нестандартных размеров



Дополнительное оснащение		Надбавка к цене, €
Замки и фурнитура		
1	Подготовка под гарнитуры розетки (кроме дверей RC 2)	33
2	Врезной замок под 2 встроенных профильных цилиндра, для FS-гарнитура нажимных ручек из нержавеющей стали с прямоугольной накладкой (кроме дверей RC 2)	377
3	Врезной замок под 2 встроенных профильных цилиндра, для FS-гарнитура разных ручек из нержавеющей стали с прямоугольной накладкой (кроме дверей RC 2)	392
4	Врезной замок с последовательным открыванием ригеля и защелки, PZ, торцевая накладка из нержавеющей стали	20
5	Дополнительный ригельный замок с отверстием под профильный цилиндр, 1420 мм от OFF, без набора розеток	237
5.1	Набор розеток PZ, черного цвета (надбавка к цене поз. 5)	16
5.2	Набор розеток PZ из алюминия (надбавка к цене поз. 5)	37
5.3	Набор розеток PZ, из нержавеющей стали (надбавка к цене поз. 5)	44
Дверное полотно		
6	Дверное полотно, с одной стороны гладкое (без отверстия под гарнитуры ручек) ► При заказе, пожалуйста, указывайте, со стороны открывания или закрывания (кроме дверей RC 2)	26
7	Цокольный лист из шлифованной нержавеющей стали, толщиной 1,5 мм, наклеенный, высота 250 мм	за штуку 143
7.1	наклеенный, высота 500 мм ► При заказе просим указывать сторону установки цокольного листа: со стороны открывания, со стороны закрывания или с обеих сторон	за штуку 198
8	Цокольный лист из алюминия натурального цвета, толщиной 1,5 мм, наклеенный, высота 250 мм	за штуку 90
8.1	наклеенный, высота 500 мм ► При заказе просим указывать сторону установки цокольного листа: со стороны открывания, со стороны закрывания или с обеих сторон	за штуку 113
Коробки		
9	Пакет дюбелей Hörtapp: для монтажа угловой коробки в проем	6 дюбелей FUR10/80 с винтами с шестигранной головкой 12
9.1	для монтажа угловой коробки через угол стены	12 дюбелей FUR10/80 с винтами с шестигранной головкой 24
10	Угловая коробка без вхождения в пол, с дополнительными анкерными головками и крепежными пластинами	40
11	Алюминиевый профиль 10 × 8 мм в качестве скрытого шпунта, устанавливаемый без деталей крепления:	
11.1	для угловой коробки, односторонний	50
11.2	для охватывающей коробки, односторонний	50
	для охватывающей коробки, двухсторонний	100
Замки «антипаника» и фурнитура для дверей HS75 и H16 S с защитой от взлома RC 2		См. главу «Фурнитура для стальных дверей» начиная со стр. 540

Звукоизоляционные двери – стальные



Описание изделия

Сохраняем за собой право на внесение изменений

Типы		HS75-1	H16 S-1
№ сертификата	Z-6.		20-2010
Допущены для монтажа в следующих конструкциях:			
Кирпичная кладка		≥ 115	≥ 240
Бетон		≥ 100	≥ 140
Дополнительные функции, серийно			
Теплоизоляция $U = Вт/(м^2·К)$ – кроме дверей с остеклением и неподвижным окном верхнего света		2,1	2,1
Дополнительные функции при соответствующем оснащении			
Дымонепроницаемость			●
Огнестойкость			огнестойкие
Защита от взлома	класс устойчивости к взлому	2	2
Вид монтажа			
Упор DIN левый / DIN правый		по желанию	по желанию
Дверное полотно			
Толщина полотна	(в мм)	75	75
Толщина стального листа	(в мм)	1,0	1,0
Толстый фальц		●	●
Коробки			
Угловая коробка	для оштукатуренной кирпичной кладки	●	●
	для облицовочной кладки / облицовочного бетона	●	●
Угловая коробка с дополнительной коробкой	для оштукатуренной кирпичной кладки	●	●
	для облицовочной кладки / облицовочного бетона	●	●
Охватывающие коробки	для оштукатуренной кирпичной кладки	●	●
	для облицовочной кладки / облицовочного бетона	●	●
Охватывающие коробки состоящие из 2-х частей	для оштукатуренной кирпичной кладки	●	●
	для облицовочной кладки / облицовочного бетона	●	●
Блочная коробка, монтаж в проем	для оштукатуренной кирпичной кладки	●	●
	для облицовочной кладки / облицовочного бетона	●	●
Уплотнение коробки			
Уплотнение	3-стороннее, по периметру	●	●
Коробка: вхождение в пол			
Серийно без вхождения в пол, опция – с вхождение в пол 30 мм		●	●
Поверхность			
Дверное полотно и коробка оцинкованные, грунтованные (порошковым способом) серо-белого цвета, по образцу RAL 9002		●	●
Нижний элемент замыкания двери – серийно			
Упорная планка с уплотнением и 2 опускаемых напольных уплотнения		53 дБ	53 дБ
Нижний элемент замыкания двери – опция			
Упорная планка с уплотнением		51 дБ	51 дБ
2 опускаемых напольных уплотнения		50 дБ	50 дБ
2 алюминиевых замыкающих профиля с уплотнением, с накатным порогом, модифицированная конструкция двери		59 дБ	59 дБ
2 опускаемых напольных уплотнения и модифицированная конструкция двери		59 дБ	59 дБ
Упорная планка с уплотнением и модифицированная конструкция двери		61 дБ	61 дБ
Стандартный замок			
Врезной замок для последовательного открывания ригеля и защелки, с отверстием под профильный цилиндр, по DIN 18250 класс 3		●	●
Стандартные гарнитуры нажимных ручек			
FS-гарнитур нажимных круглых ручек с короткой накладкой и отверстием под профильный цилиндр, черного цвета (полипропилен), нажимная ручка с противосъемным кольцом		●	●
Стандартные петли и средства запираения			
Конструкционные петли, регулируемые в трех плоскостях, с подшипником скольжения (не требующим техобслуживания): 2 петли для дверей до ширины BR 1000 мм или высоты BR 2125 мм, 3 петли для дверей шириной BR > 1000 мм или высотой BR > 2125 мм. H16 S-1 с 1 верхним доводчиком с шиной скольжения HDC 35 на стороне открывания		●	●
Размеры (данные в мм)			
Модульный строительный размер	ширина (мин. – макс.)	625 – 1250	
	высота (мин. – макс.)	1750 – 2250	
Размеры коробки в свету	ширина BR	– 82	
	высота BR	– 42	
Наружный размер коробки	= ширина BR +	+ 64	
	= высота BR +	+ 31	

Звукоизоляционные двери – стальные

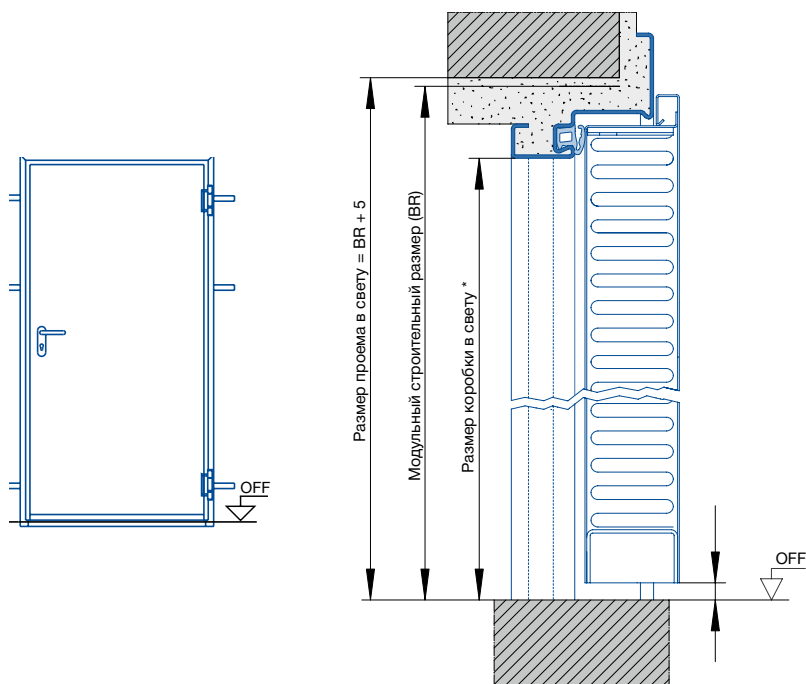
HS75, H16 S

Технические чертежи



Сохраняем за собой право на внесение изменений

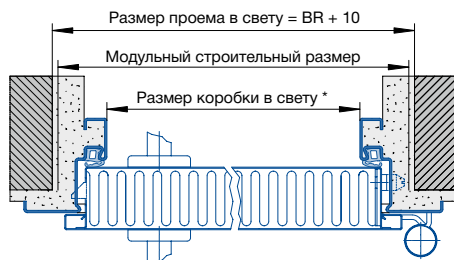
Монтажные размеры, изображения с системной коробкой



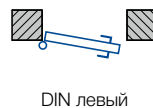
Точки крепления на коробке в зависимости от ширины и высоты двери – см. руководство по монтажу

Высота нажимной ручки (серийно) 1050 мм от OFF, высота нажимной ручки может отличаться на ± 200 мм (по запросу).

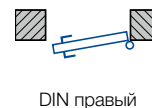
* Размеры коробки в свету = ширина BR – 82 мм, высота BR – 42 мм. Ширина прохода в свету при угле открывания 90° без учета ручек и нажимных ручек уменьшается в зависимости от типа дверей (см. проспект).



При заказе указывайте, пожалуйста, вид упора!



DIN левый



DIN правый

Важные указания, касающиеся звукоизоляционных дверей с дополнительной функцией

дБ

Дверные элементы огнестойкие и звукоизоляционные по DIN EN ISO 717-1

Звукоизоляция возможна только при правильном планировании и исполнении. Звукоизоляция в целом зависит от окружающих строительных элементов.

Используйте замыкающий цилиндр.

Для требуемого и ожидаемого на месте строительства коэффициента звукоизоляции строительного элемента звукоизоляция стены и двери должна определяться по отдельности, поскольку ее нельзя указать исключительно на основании полученных результатов коэффициента звукоизоляции двери R_w или R .

Приведенные показатели звукоизоляции являются лабораторными величинами.

Расчетная величина достигаемого в реальных условиях коэффициента звукоизоляции меньше лабораторной величины на 5 дБ.

Указанные показатели достигаются только в том случае, если коробки полностью заделаны цементным раствором.

Приведенные показатели звукоизоляции не распространяются на двери с остеклением и неподвижным окном верхнего света.

Алюминиевые замыкающие профили с уплотнением, коробка с накатным порогом высотой 5 мм не предназначены для больниц и домов престарелых.

Упорные планки с уплотнением не разрешены к применению на запасных выходах и эвакуационных путях и не пригодны для больниц и домов престарелых.

RS

Дверные элементы огнестойкие и дымонепроницаемые по DIN 18095

Дымонепроницаемые двери должны быть снабжены на заводе соответствующей маркировкой и получают заводской сертификат.

При заказе указывайте, должна ли огнестойкая дверь быть также дымонепроницаемой.

Используйте замыкающий цилиндр.

Алюминиевые замыкающие профили с уплотнением, коробка с накатным порогом высотой 5 мм не предназначены для больниц и домов престарелых.

Упорные планки с уплотнением не разрешены к применению на запасных выходах и эвакуационных путях и не пригодны для больниц и домов престарелых.

Кромки коробки под штукатурку с обеих сторон должны быть прочно заделаны в корпус здания. Исключение: коробки, полностью заделанные цементным раствором.

► Более подробную техническую информацию Вы найдете на страницах прейскуранта цен, посвященных интересующему Вас варианту исполнения двери или соответствующему дополнительному оснащению

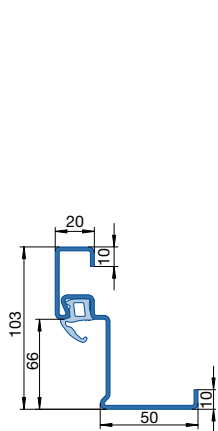
Звукоизоляционные двери – стальные



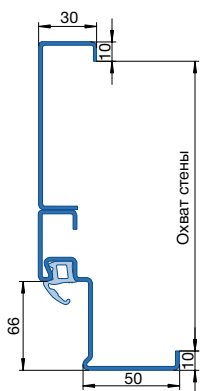
Виды коробок / виды крепления – стандартные с входением в пол

Стальные двери
Звукоизоляционные
двери

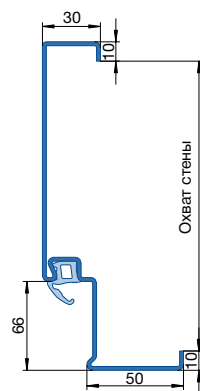
Конструкции коробок



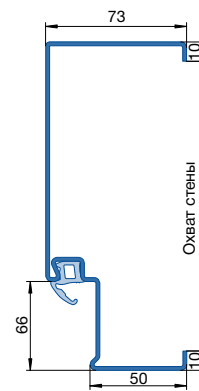
Стандартная угловая коробка



Угловая коробка с дополнительной коробкой

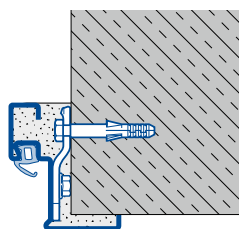


Охватывающая сборная коробка

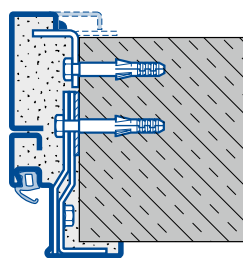


Охватывающая коробка В73

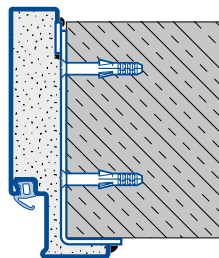
Виды крепления для монтажа в облицовочной кладке или облицовочном бетоне



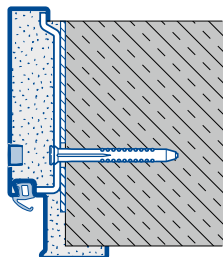
Угловая коробка, скрытый дюбельный монтаж



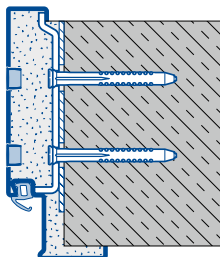
Угловая коробка с дополнительной коробкой, дюбельный монтаж



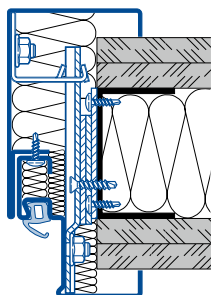
Охватывающая коробка, дюбельный монтаж / монтаж сваркой



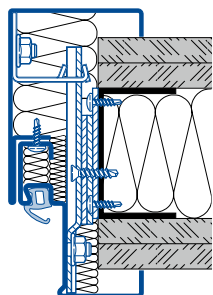
Охватывающая коробка, дюбельный монтаж через откос коробки, до MW 204 мм



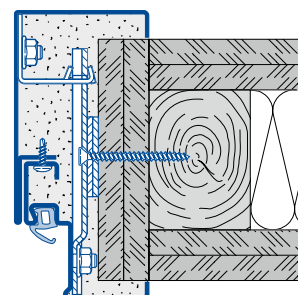
Охватывающая коробка, дюбельный монтаж через откос коробки, от MW 205 мм



Охватывающая коробка, состоящая из 2 частей (зеркало коробки 76 мм) Каркасные стены F90 A



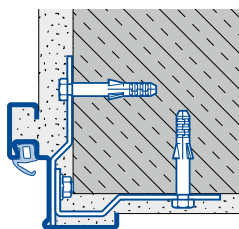
Охватывающая коробка, состоящая из 2 частей (зеркало коробки 76 мм) Каркасные стены F90 B



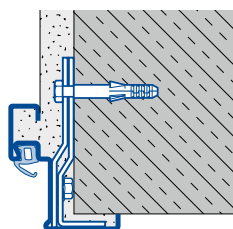


Способы крепления

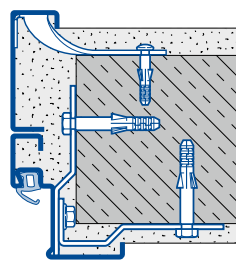
Виды крепления при монтаже в оштукатуренной кирпичной кладке



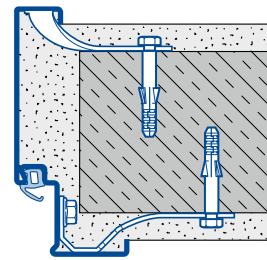
Угловая коробка, дюбельный монтаж



Угловая коробка, дюбельный монтаж в проем

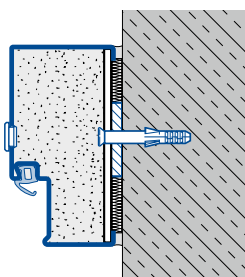


Угловая коробка с дополнительной коробкой, дюбельный монтаж



Охватывающая коробка, дюбельный монтаж

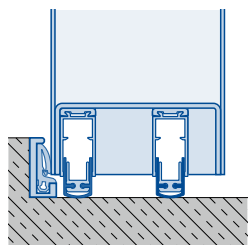
Виды крепления для монтажа в проем



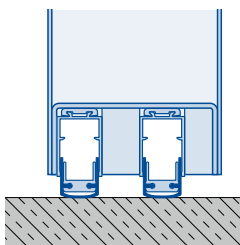
Блочная коробка тип 1
Дюбельный монтаж через откос коробки

Варианты уплотнения нижних элементов замыкания дверей (1-створчатые двери)

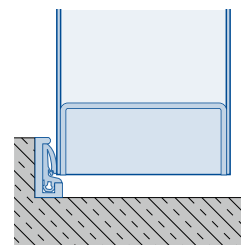
Дверной элемент с высокой степенью звукоизоляции, испытан по EN 20140-3, аттестован по DIN EN ISO 717-1



Упорная планка с уплотнением для коробок с входением в пол 30 мм и 2 опускаемых напольных уплотнения, показатель звукоизоляции 53 дБ

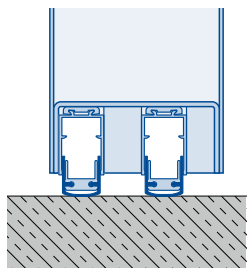


2 опускаемых напольных уплотнения, показатель звукоизоляции 50 дБ

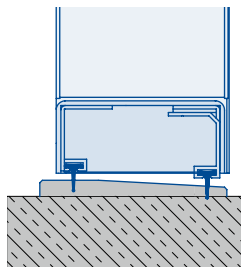


Упорная планка с уплотнением для коробок с входением в пол 30 мм, показатель звукоизоляции 51 дБ

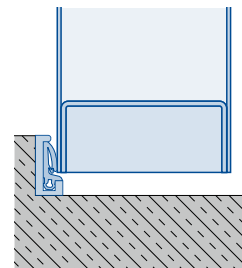
Дверной элемент с высокой степенью звукоизоляции, испытан по EN 20140-3, аттестован по DIN EN ISO 717-1 (модифицированная конструкция двери)



2 опускаемых напольных уплотнения
Показатель звукоизоляции 59 дБ



2 алюминиевых замыкающих профиля с уплотнением, с накатным порогом
Показатель звукоизоляции 59 дБ



Упорная планка с уплотнением для коробок с входением в пол 30 мм
Показатель звукоизоляции 61 дБ