

# GC 334

## Сенсоры безопасности для распашных дверей

### Пошаговое описание монтажа

#### 1. Установка монтажного профиля

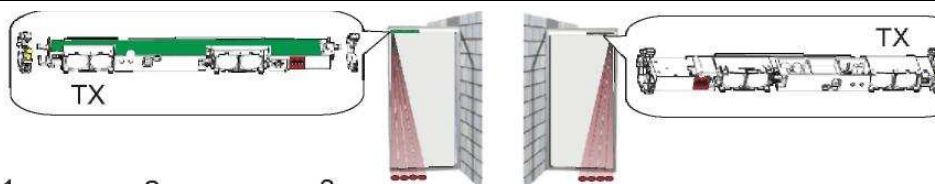


Установите монтажные профили в непосредственной близости к активному торцу створки – на расстоянии 2 см от торца (для последующей установки торцевых крышек)

*Перед сверлением монтажных отверстий для крепления профиля необходимо учитывать следующее позиционирование белых клипс.*

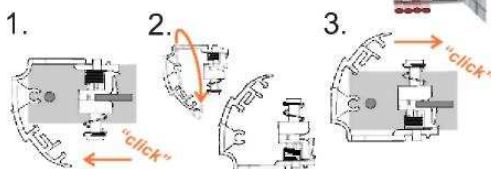
#### 2. Позиционирование сенсорных модулей

Трансмиссер должен быть расположен со стороны активного торца створки (см.маркировку).



Если необходимо перевернуть модуль:

1. Снимите белые клипсы.
2. Переверните модуль на 180°
3. Установите белые клипсы



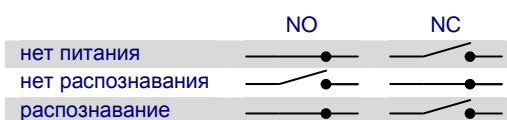
*Рядом с трансмиттером должна быть установлена клипса с фиксирующим винтом.*

#### 3. Подключение

##### 1. К блоку управления

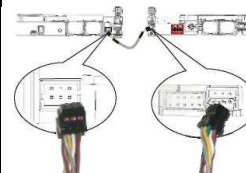
реле 1	зеленый	питание
	коричневый	
реле 2	желтый	импульс СТОП
	белый	
	черный	реверсивный импульс
	розовый	
	фиолетовый	
серый		
	красный	мониторинг
	голубой	

**Сенсорный модуль, подключенный к блоку управления, становится ВЕДУЩИМ.**



Блок управления без мониторинга:  
голубой – 0В, красный – +12-24В

##### 2. Между сенсорными модулями



*Штекеры могут быть подключены с любой стороны модуля.*

#### 4. Установки

##### 1. DIP-переключатель



##### 1. переадресация выхода

ON	Реле 1 Петлевая сторона	
OFF	Реле 2 Страна, обратная петлевой	

##### 2. частота

Частота 2
Частота 1

*Установить различную частоту для модулей, установленных в непосредственной близости друг к другу*

##### 3. фоновый режим

ON
OFF

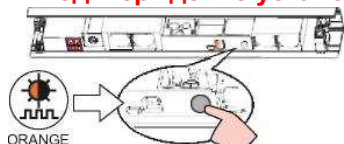
*Положение OFF для «сложных» напольных покрытий*

##### 4. «мертвая» зона

35 см
15 см

*Приблизительные значения для монтажной высоты 1,8 м*

##### 2. Подтверждение установок



После изменения DIP-переключателя замигает оранжевый LED.

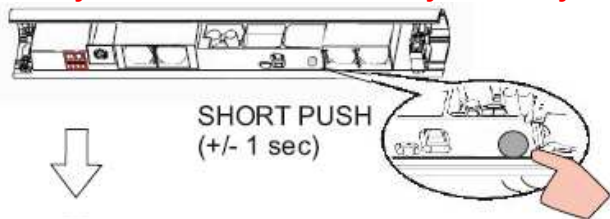
Подтвердите установки нажатием кнопки до тех пор, пока не погаснет светодиод.

*При наличии нескольких модулей подтверждение осуществляется на ведущем модуле.*

*Последующие зеленые мигания индицируют количество модулей.*

## 5. Ввод в эксплуатацию.

### 1. Запуск инициализации на ведущем модуле (модуль, который подключен к блоку управления)



После кратковременного нажатия кнопки на ведущем модуле запускается программа инициализации на всех подчиненных модулях.

**Нельзя находиться в области распознавания датчика!**

### 2. Определение зоны распознавания

красный  
зеленый



Если светодиод погас – зона распознавания успешно определена.



или

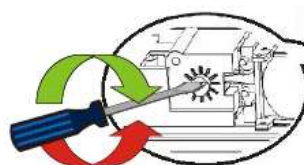
LED мигает  
(красный или  
зеленый)  
*Скорость мигания  
увеличивается при  
оптимизации  
позиции сенсора.*



Зона распознавания мала –  
повернуть винт по часовой  
стрелке



Зона распознавания велика –  
повернуть винт против  
часовой стрелки



The flashing speed increases when approaching the optimal position.

или

LED мигает  
(оранжевый)



4 раза – Вы находитесь в зоне распознавания. Либо отключите фоновый режим (DIP3=OFF)  
5 раз – Перезапустите инициализацию. **Нельзя находиться в области распознавания.**

## 6. Проверка функционирования датчика.

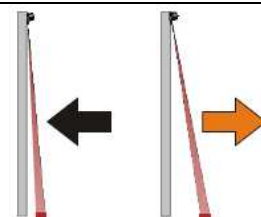
После успешного окончания инициализации необходимо проверить корректность срабатывания датчика.

В случае необходимости - изменить угол наклона сенсорных модулей и перезапустить инициализацию датчика.



CLOSER TO DOOR

AWAY FROM DOOR



## Возможные неисправности и методы их устранения.

Несанкционированное срабатывание датчика



Перезапустите инициализацию.  
или  
Конфликт между соседними модулями. Измените частоту модулей. **(DIP2)**.  
или  
Увеличьте «мертвую» зону. **(DIP4=ON)**  
или  
Отключите фоновый режим. **(DIP3=OFF)**

Сенсор не срабатывает после инициализации.



Подключите красный и голубой провода к выходу мониторинга.  
Если мониторинг не поддерживается: BLUE – 0V, RED - +12-24V

Постоянно горит красный или зеленый светодиод.



Перезапустите инициализацию.  
или  
Отключите фоновый режим. **(DIP3=OFF)**

Часто мигает оранжевый светодиод.



Необходимо подтвердить изменения настроек через DIP-переключатель. (Нажмите и удерживайте кнопку модуля, пока не погаснет светодиод.)

Часто мигает оранжевый светодиод.



Необходимо подтвердить изменения настроек через DIP-переключатель. (Нажмите и удерживайте кнопку модуля, пока не погаснет светодиод.)

Оранжевый светодиод мигает с короткими интервалами.



Отключите и подключите сенсор к основному питанию.  
Сенсор отображает один из сигналов :



Оранжевый LED:  
1 раз каждые 3 сек.



Отключите и подключите сенсор к основному питанию.  
Если ошибка повторяется – замените сенсор.



Оранжевый LED:  
2 раза каждые 3 сек.



Сбои в питании. Проверьте питание, отключите и подключите сенсор.  
Если ошибка повторяется – замените сенсор.



Оранжевый LED:  
3 раза каждые 3 сек.



Проверьте подключение.  
Проведите инициализацию на ведущем модуле.



Оранжевый LED:  
4 раза каждые 3 сек.



Выйдите из зоны распознавания датчика.  
или  
Отключите фоновый режим. **(DIP3=OFF)**



Оранжевый LED:  
5 раз каждые 3 сек.



Перезапустите инициализацию.  
Исключите нахождение предметов в зоне распознавания датчика.