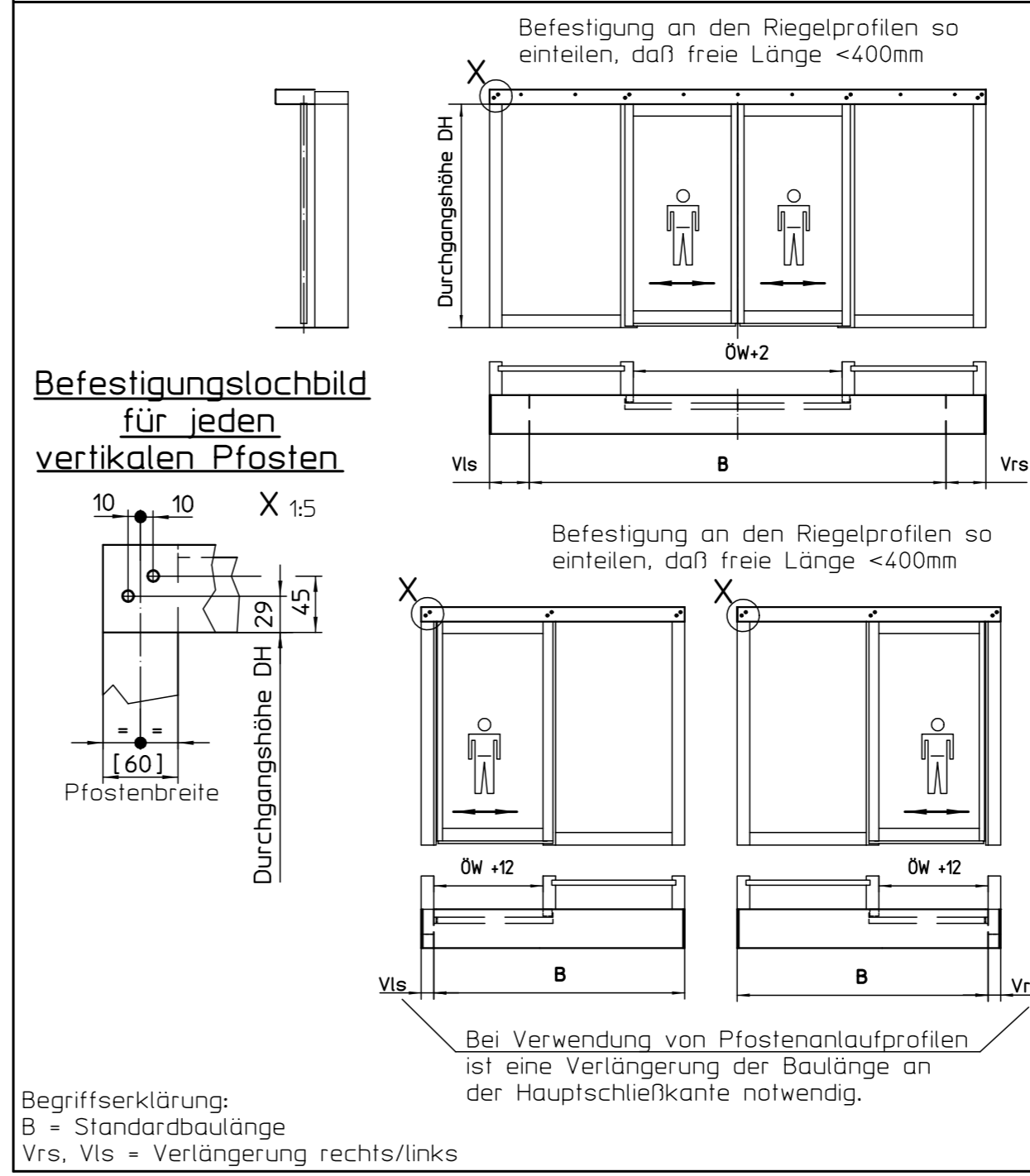
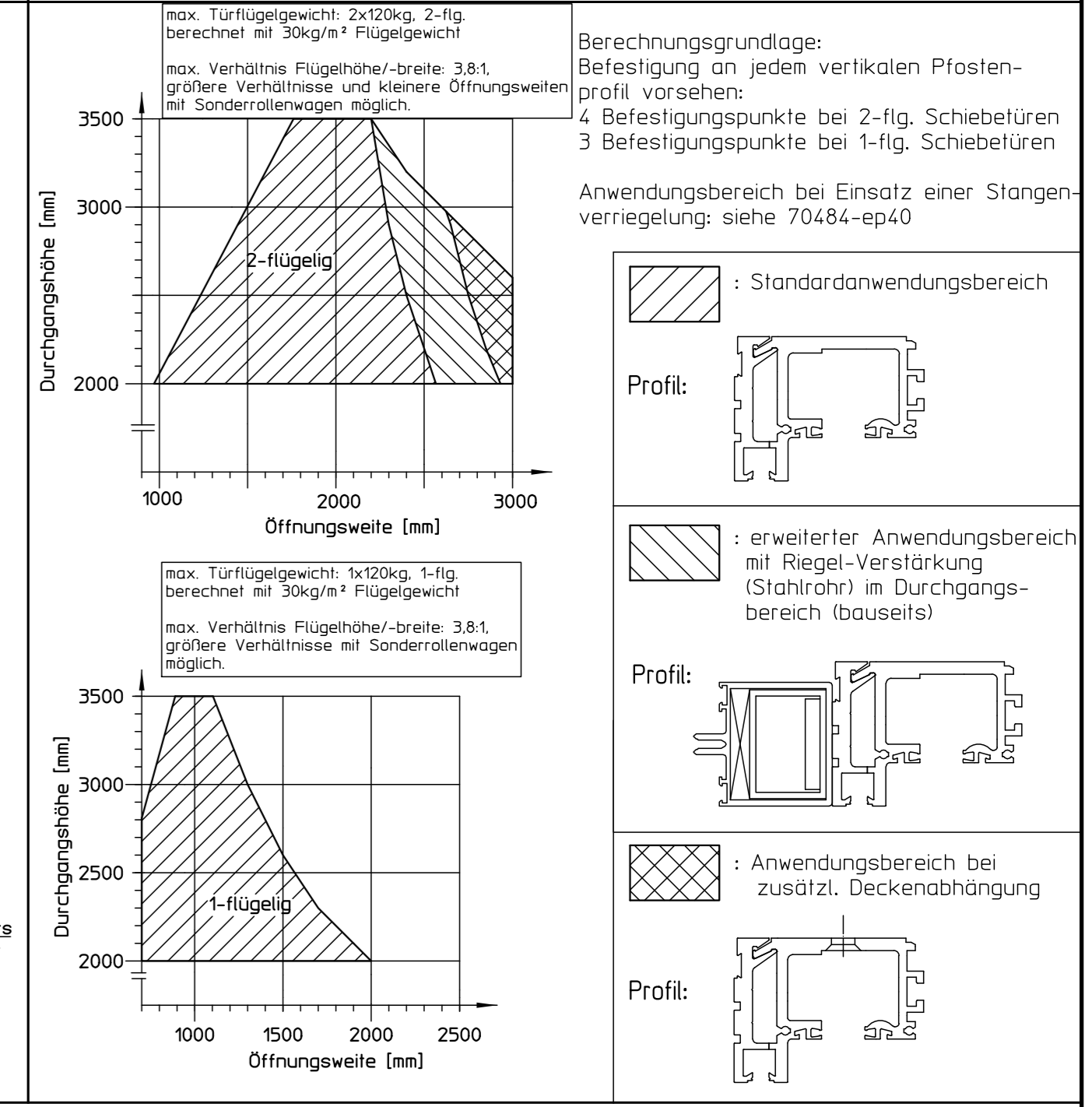


Zeichnung gilt nur für die Antriebe mit der Steuerung DCU1 / DCU1 2M

**Antriebsbefestigung**



**Anwendungsbereich**



Bei Erstellung und Betrieb der Gesamtanlage sind die Richtlinien für kraftbetätigte Fenster, Türen und Tore BGR 232 herausgegeben vom Hauptverband der gewerblichen Berufsgenossenschaften zu beachten. In die Steuerung der Schiebetür wurde ein Kraftbegrenzungs-system integriert, welches die statischen Kräfte in Schließ- und Öffnungsrichtung auf <math>\lt; 150\text{N}</math> begrenzt. Im Sinne der BGR 232 werden damit Quetschstellen vermieden.

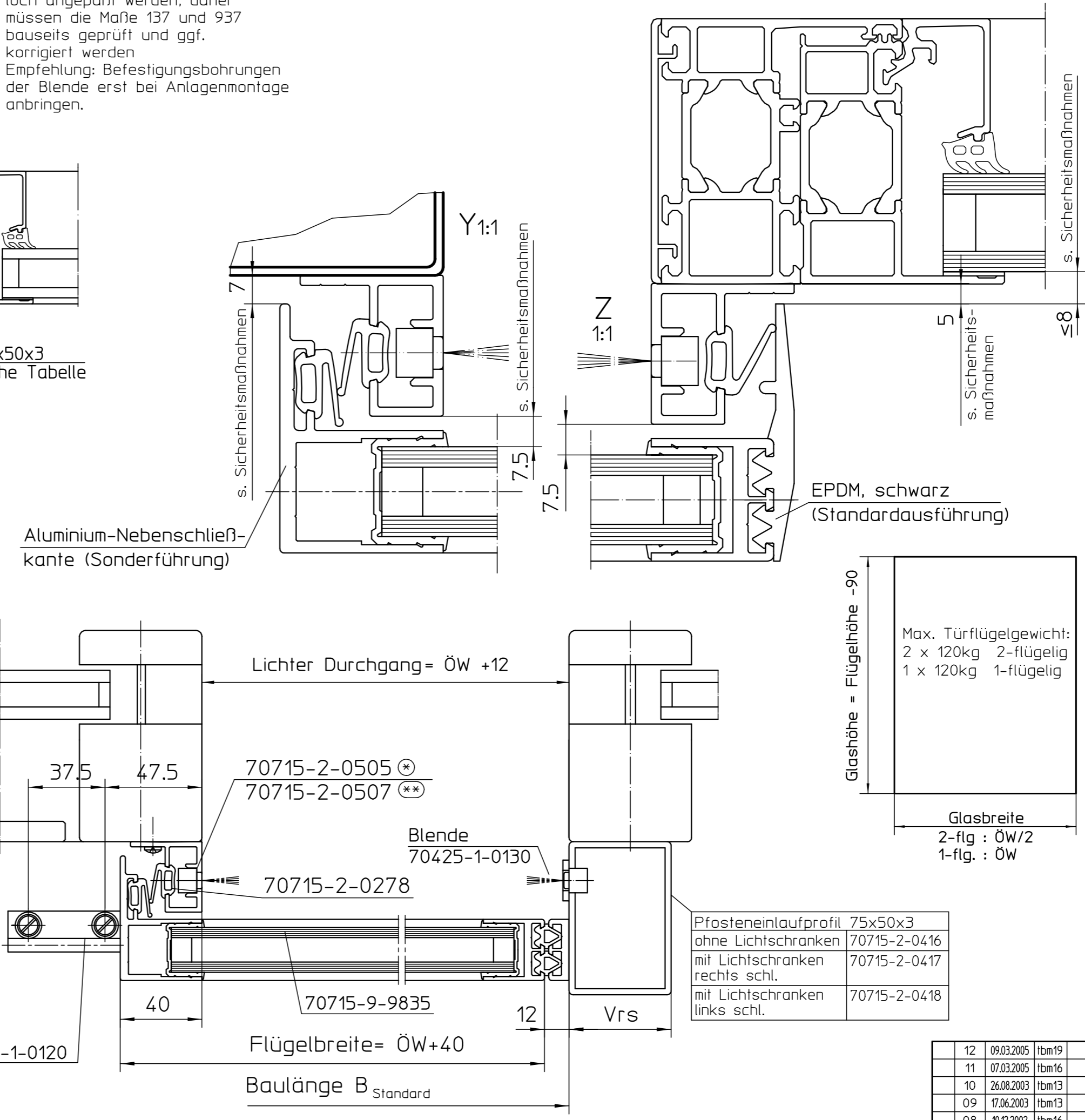
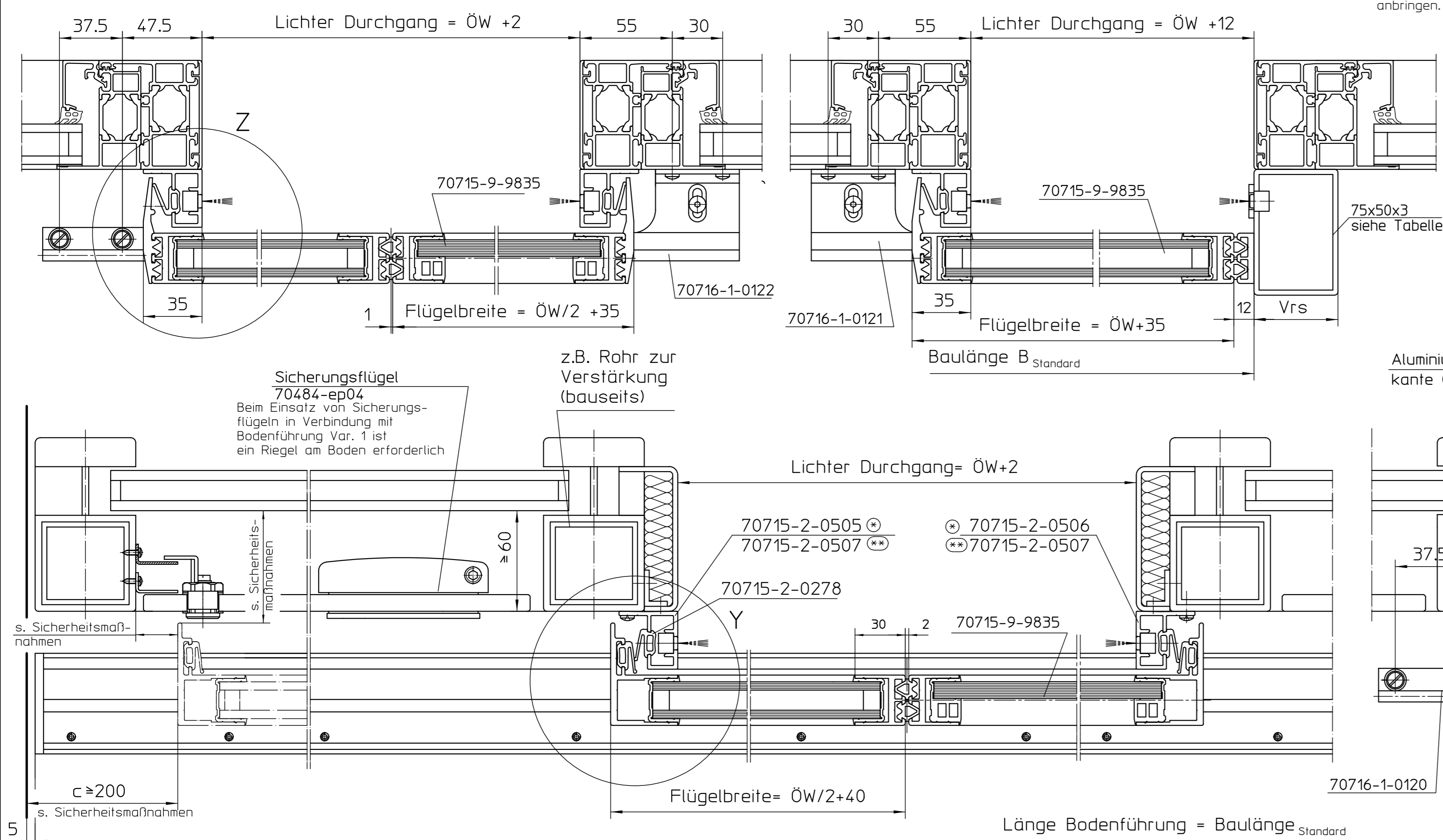
Dennoch muß gem. der EU-Maschinenrichtlinie 98/37/EG eine Gefahrenanalyse durchgeführt werden. Die Gefahrenanalyse ist der 'sicherheitstechnische Steckbrief' des Türsystems. Die Gefahrenanalyse gibt an, wie am Türsystem unter Berücksichtigung der konkreten Einbausituation und des Nutzerkreises mögliche Gefahren ausgeschlossen bzw. vermieden werden. Die Gefahrenanalyse weist außerdem auf mögliche Restrisiken hin.

Bei Slimdrive SL-FR 2M ist zusätzlich die Richtlinie für automatische Schiebetüren in Rettungswegen (AutSchR) zu beachten.

Ferner sind die Montage- und Serviceanleitung sowie die übrigen Produktunterlagen GEZE Slimdrive SL/FR 2M zu beachten.

**Baulängen ohne Sicherheitsabstand 200mm**

	Slimdrive SL	Slimdrive SL-FR 2M
2-flügl.	für Öw 900 - 1000 B = Öw + 1100	für Öw 900 - 1000 B = Öw + 1100
1-flügl.	für Öw 1000 - 3000 B = 2*Öw+100	für Öw 1000 - 3000 B = 2*Öw+100
	rechts + links schließend	rechts + links schließend
	für Öw 700 - 3000 B = 2*Öw+50	für Öw 700 - 800 B = Öw + 850
		für Öw 800 - 2000 B = 2*Öw + 50



**Baulängen mit Sicherheitsabstand 200mm**

	Slimdrive SL	Slimdrive SL-FR 2M
2-flügl.	für Öw 900 - 3000 B = 2*Öw+482	für Öw 900 - 3000 B = 2*Öw+482
1-flügl.	für Öw 700 - 3000 B = 2*Öw+252	für Öw 700 - 2000 B = 2*Öw+252
	rechts + links schließend	rechts + links schließend

**Hinweis:**  
Öffnungsweiten von Fluchtwegschiebetüren <math>\lt; 1000\text{mm}</math> sind nur in Ausnahmefällen zulässig. Die gesetzlichen Bestimmungen sind einzuhalten.

**Absichern von Gefahrenpunkten**

Gefahrenpunkte	Sicherheitsmaßnahmen
Tür fährt auf Schützflügel	- genannte Maße einhalten - oder Schutzflügel (nicht bei Einsatz von ESG) - oder Sicherheitssensor 'Öffnen' (nicht bei Fluchtwegtüren)
Tür in Offenlage Schützflügel	- Sicherheitsabstand einhalten - Schutzflügel (nicht bei Einsatz von ESG) - Sicherungsflügel - Sicherheitssensor 'Öffnen' (nicht bei Fluchtwegtüren)

Sicherheitsmaßnahmen sind auch anzuwenden, wenn sich im Öffnungszyklus ein Pfosten befindet.

**Slimdrive SL/SL-FR 2M Pfosten/Riegel-Konstr.**

Datum / date	Name / name	Blatt / von sheet / of	Material-Nr. / material no.
09.03.2005	tbm19	1	
07.03.2005	tbm16		
26.08.2003	tbm13		
17.06.2003	tbm13		
10.12.2001	tbm16		
05.10.2001	tbm13		
15.11.2000	tbm11		
06.05.1999	tbm9		

Scale: 1:2  
Language: D  
Drawing no.: 70484-ep01